





Auswertungen auf LKV-Ebene

MLP-Ergebnisse in Niedersachsen

Region	MLP- Betriebe	A+B Kühe	Ø Kuhz.	Milch kg	Fett %	Fett kg	Eiw. %	Eiw. kg	F.+E. kg
Friesland	1.749	184.612	105,6	8.953	4,10	367	3,45	309	676
Oldenburg	740	82.957	112,1	9.028	4,08	369	3,46	313	682
Emsland / Südoldenburg	952	81.633	85,7	9.783	4,08	399	3,46	339	738
Osnabrück	373	30.522	81,8	10.167	4,10	417	3,48	354	771
LKV Weser-Ems	3.814	379.724	99,6	9.246	4,09	378	3,46	320	698
Elbe-Weser Nord	904	122.474	135,5	9.437	4,07	384	3,48	328	712
Elbe-Weser Mitte	721	84.775	117,6	9.779	4,02	393	3,45	338	731
Elbe-Weser Ost	302	29.718	98,4	9.442	4,04	381	3,48	329	710
Elbe-Weser Süd	322	26.100	81,1	9.698	4,02	389	3,44	334	723
KV Lamstedt und KV Stade	263	37.725	143,4	9.679	4,10	397	3,49	337	734
MKV Elbe-Weser gesamt	2.512	300.791	119,7	9.587	4,05	389	3,47	333	722
Mittelweser	662	78.622	118,8	9.908	4,02	398	3,46	343	741
Wagenfeld	29	2.900	100,0	9.826	3,94	387	3,45	339	726
MKV Mittelweser gesamt	691	81.522	118,0	9.905	4,01	398	3,46	343	741
LKV Niedersachsen	7.017	762.036	108,6	9.451	4,07	385	3,46	327	712

Veränderung zum Vorjahr

Region	MLP- Betriebe	A+B Kühe	Ø Kuhz.	Milch kg	Fett %	Fett kg	Eiw. %	Eiw. kg	F.+E. kg
Friesland	- 73	- 2.796	+ 2,7	+ 204	+ 0,04	+ 12	+ 0,03	+ 10	+ 22
Oldenburg	- 17	- 1.459	+ 0,6	+ 244	+ 0,05	+ 15	+ 0,04	+ 13	+ 28
Emsland / Südoldenburg	- 40	- 2.128	+ 1,3	- 51	+ 0,10	+ 8	+ 0,02	+ 1	+ 9
Osnabrück	- 26	- 468	+ 4,1	- 151	+ 0,11	+ 5	+ 0,04	+ 0	+ 5
LKV Weser-Ems	- 156	- 6.851	+ 2,2	+ 129	+ 0,06	+ 11	+ 0,04	+ 8	+ 19
Elbe-Weser Nord	- 32	- 3.399	+ 1,0	+ 169	+ 0,08	+ 15	+ 0,05	+ 10	+ 25
Elbe-Weser Mitte	- 28	- 1.262	+ 2,7	+ 130	+ 0,10	+ 15	+ 0,05	+ 10	+ 25
Elbe-Weser Ost	- 17	- 1.024	+ 2,0	+ 292	+ 0,06	+ 17	+ 0,05	+ 16	+ 33
Elbe-Weser Süd	- 18	- 314	+ 3,4	+ 213	+ 0,10	+ 17	+ 0,04	+ 12	+ 29
KV Lamstedt und KV Stade	- 11	+ 119	+ 6,2	+ 147	+ 0,08	+ 14	+ 0,06	+ 10	+ 24
MKV Elbe-Weser gesamt	- 106	- 5.880	+ 2,6	+ 173	+ 0,09	+ 16	+ 0,05	+ 11	+ 27
Mittelweser	- 36	- 690	+ 5,2	+ 138	+ 0,11	+ 16	+ 0,04	+ 9	+ 25
Wagenfeld	- 2	- 110	+ 2,9	+ 155	+ 0,09	+ 15	+ 0,04	+ 10	+ 25
MKV Mittelweser gesamt	- 38	- 800	+ 5,1	+ 138	+ 0,10	+ 16	+ 0,04	+ 9	+ 25
LKV Niedersachsen	- 300	- 13.531	+ 2,6	+ 147	+ 0,08	+ 14	+ 0,04	+ 9	+ 23

Durchschnittsleistungen im LKV Niedersachsen

Kategorie	Kuhzahl	Alter	ZKZ	ABK %	Milch kg	Fett %	Fett kg	Eiw. %	Eiw. kg	F.+E. kg
Alle										
Alle (A+B)	762.036	58,6	413	74,5	9.451	4,07	385	3,46	327	712
Alle (A)	570.143	63,5	412	84,1	9.540	4,07	389	3,47	331	720
Herdbuch (A)	486.154	63,5	413	84,1	9.696	4,06	394	3,47	336	730
Nichtherdbuch (A)	83.989	63,5	407	84,5	8.642	4,15	358	3,50	302	661
Schwarzbunt										
Alle (A+B)	674.721	58,7	414	74,2	9.559	4,06	388	3,46	330	718
Alle (A)	505.329	63,6	413	83,9	9.652	4,06	392	3,46	334	726
Herdbuch (A)	459.560	63,5	413	84,0	9.741	4,06	395	3,46	337	732
Nichtherdbuch (A)	45.768	64,4	413	82,7	8.761	4,12	361	3,47	304	665
Rotbunt										
Alle (A+B)	37.335	59,9	413	74,1	8.808	4,16	367	3,51	309	675
Alle (A)	28.344	64,8	412	83,8	8.876	4,17	370	3,51	312	682
Herdbuch (A)	23.221	63,9	412	83,9	9.146	4,16	380	3,51	321	702
Nichtherdbuch (A)	5.123	69,0	412	83,1	7.651	4,26	326	3,51	269	594

Datenerfassung leicht gemacht....

• mit NETRIND App

Die mobile Erweiterung von NETRIND für Smartphones mit Android.

- Sie können die Meldungen an LKV und HIT direkt erledigen
- alle Informationen zum Einzeltier auf einen Blick
- Aktionslisten mit direkter Datenerfassung
- einfache Erfassung der Gesundheitsdaten
- mit Historie zur lückenlosen Nachverfolgung



• mit HERDE mobil

Die mobile Erweiterung von HERDEplus für iOS - Geräte.

- Sie können die Meldungen und Daten aller Art einsehen und schicken.
- einfache Gesundheitsdatenerfassung für jeden Betrieb
- Alle Informationen zum Einzeltier auf einem Blick
- mit übersichtlichen Wochenplaner der anstehenden Aktionen

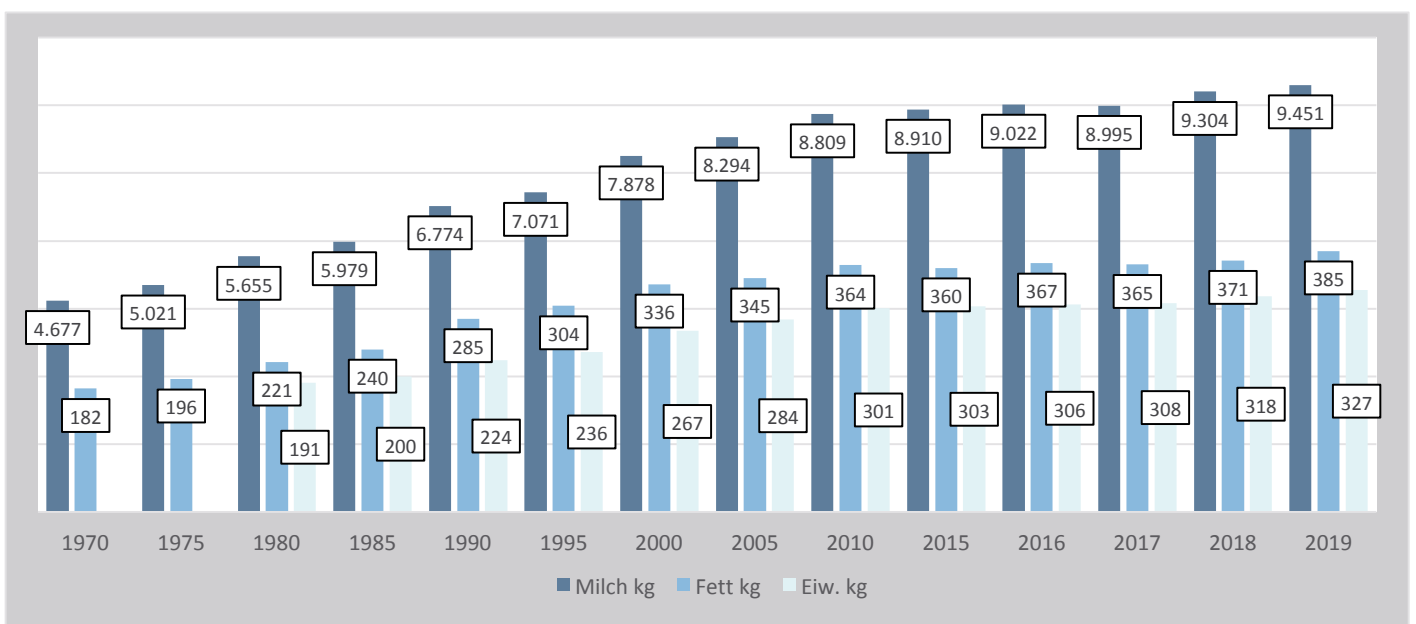
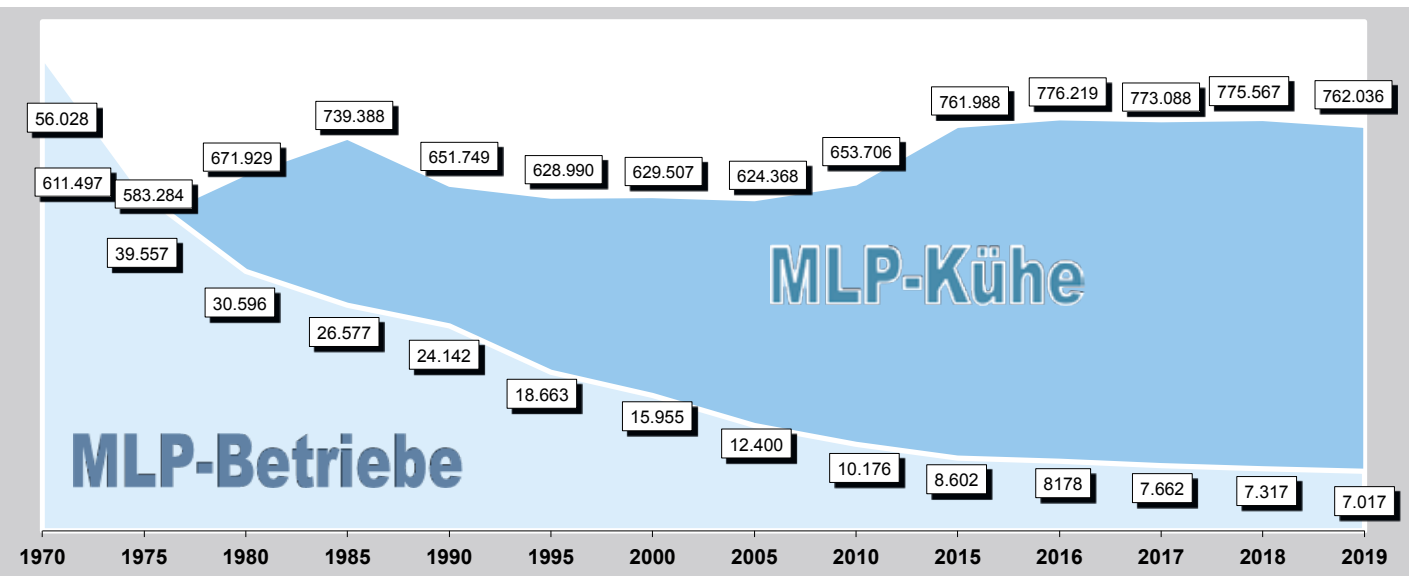


Interesse? Dann sprechen Sie uns an! Telefon: 0491/92809-46



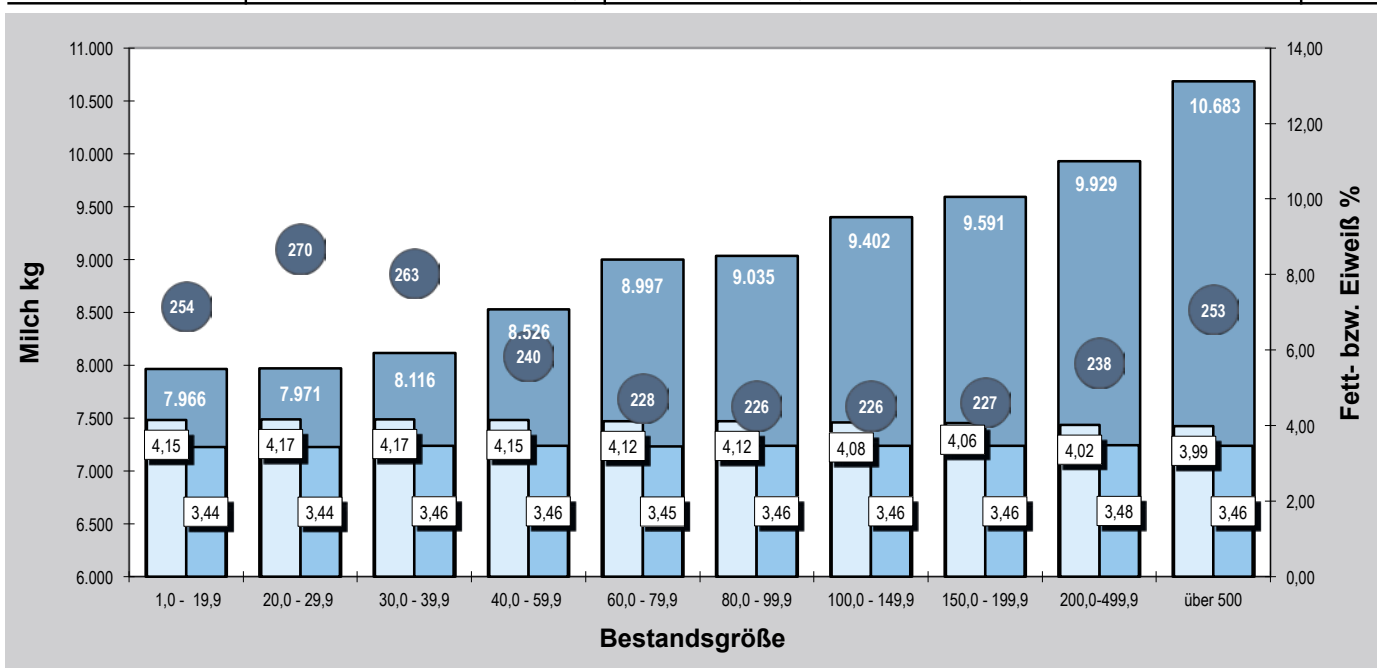
Entwicklung von Umfang und Leistung in der MLP

Prüfungs- jahr	Anzahl Betriebe	Anzahl MLP-Kühe	Milch kg	Fett %	Fett kg	Eiweiß %	Eiweiß kg	Fett u. Eiw. kg
1970	56.028	611.497	4.677	3,90	182			
1975	39.557	583.284	5.021	3,90	196			
1980	30.596	671.929	5.655	3,91	221	3,37	191	412
1985	26.577	739.388	5.979	4,02	240	3,35	200	440
1990	24.142	651.749	6.774	4,21	285	3,31	224	509
1995	18.663	628.990	7.071	4,31	304	3,33	236	540
2000	15.955	629.507	7.878	4,27	336	3,39	267	603
2005	12.400	624.368	8.294	4,17	345	3,42	284	629
2010	10.176	653.706	8.809	4,13	364	3,42	301	665
2015	8.602	761.988	8.910	4,04	360	3,40	303	663
2016	8.178	776.219	9.022	4,07	367	3,39	306	673
2017	7.662	773.088	8.995	4,06	365	3,43	308	673
2018	7.317	775.567	9.304	3,99	371	3,42	318	689
2019	7.017	762.036	9.451	4,07	385	3,46	327	712



Leistungen nach Bestandsgrößen der ganzjährig geprüften Betriebe

Bestandsgröße	Betr.	Kühe A+B	Kühe Ø	Durchschnittsleistung						
				Milch kg	Fett %	Fett kg	Eiw. %	Eiw. kg	F+E kg	Zellzahl
1,0 - 19,9 Kühe	297	4.207	14,2	7.966	4,15	331	3,44	274	605	254
20,0 - 29,9 Kühe	380	9.424	24,8	7.971	4,17	332	3,44	274	607	270
30,0 - 39,9 Kühe	332	11.589	34,9	8.116	4,17	338	3,46	281	620	263
40,0 - 59,9 Kühe	838	42.424	50,6	8.526	4,15	354	3,46	295	649	240
60,0 - 79,9 Kühe	1039	72.468	69,7	8.997	4,12	370	3,45	311	681	228
80,0 - 99,9 Kühe	783	70.181	89,6	9.035	4,12	372	3,46	313	685	226
100,0 - 149,9 Kühe	1692	207.869	122,9	9.402	4,08	383	3,46	325	708	226
150,0 - 199,9 Kühe	628	108.326	172,5	9.591	4,06	389	3,46	332	721	227
200,0 - 499,9 Kühe	658	182.194	276,9	9.929	4,02	399	3,48	345	744	238
über 500 Kühe	66	44.308	671,3	10.683	3,99	427	3,46	369	796	253



SCHAUMANN

ERFOLG IM STALL

Schaumann steht seit 80 Jahren für Fortschritt und Innovation. Wir handeln für den Erhalt der Lebensgrundlagen und für die Zukunft der kommenden Generationen. Die Entwicklung innovativer Produkte sowie eine nachhaltige Produktion sind deshalb integrale Bestandteile des Schaumann-Konzepts für Ihren Erfolg im Stall.

Tel.: 04101 218-2000
www.schaumann.de



Stand der Milchleistungsprüfung am 30.09.2019

Kühe je Betrieb	-19	-39	-59	-79	-99	-149	-199	-499	über 499	Gesamt
Anz. der Betr.	343	701	835	1.021	754	1.720	638	666	74	6.752
in %	5,1	10,4	12,4	15,1	11,2	25,5	9,4	9,9	1,1	100,0
Anz. der Kühe	4.482	20.393	41.597	70.415	67.088	209.780	109.474	183.511	49.134	755.874
in %	0,6	2,7	5,5	9,3	8,9	27,8	14,5	24,3	6,5	100,0
Anz. der HB Betr.	280	591	724	937	675	1.568	567	599	68	6.009
in %	4,7	9,8	12,0	15,6	11,2	26,1	9,4	10,0	1,1	100,0
Anz. Kühe in HB Betr.	3.676	17.252	36.137	64.648	60.076	191.315	97.420	164.115	44.149	678.788
in %	0,5	2,5	5,3	9,5	8,9	28,2	14,4	24,2	6,5	100,0

Zellzahlgergebnisse in den Laktationen

	Laktation										Gesamt
	1	2	3	4	5	6	7	8	9	>9	
Anz.Proben	2.320.624	1.824.232	1.320.256	842.420	477.753	247.118	114.708	51.128	21.387	13.498	7.233.124
in %	32,1	25,2	18,3	11,6	6,6	3,4	1,6	0,7	0,3	0,2	100,0
gewogener Zellgehalt	147	185	250	314	375	430	478	531	560	626	233

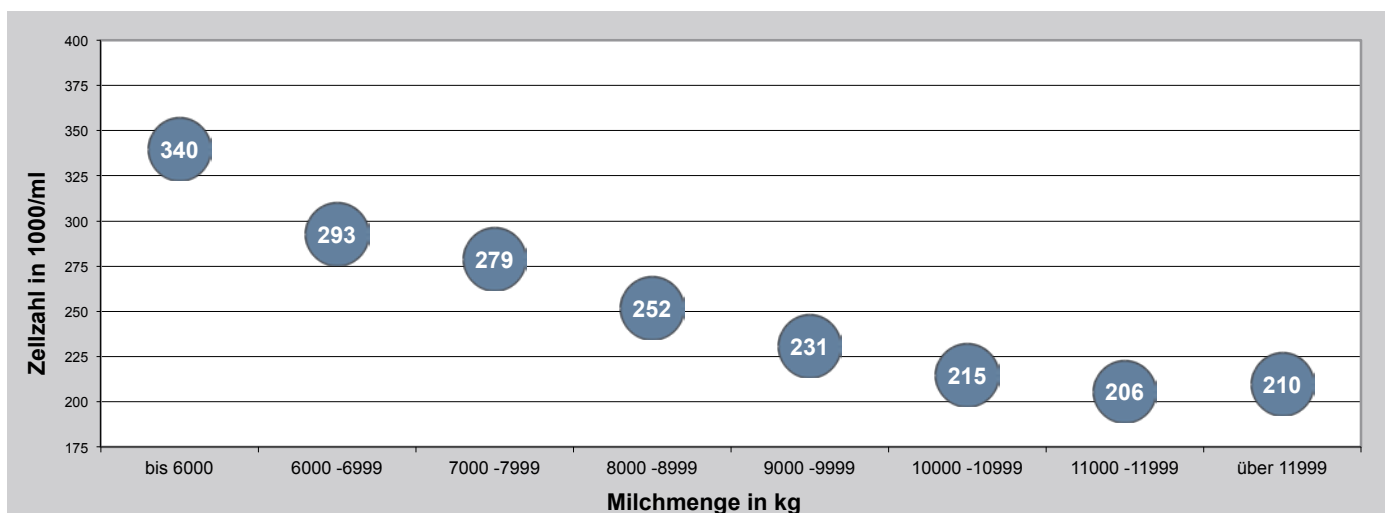
Zellzahlgergebnisse nach Laktationstagen

	Laktationstag										Gesamt
	-60	60-90	90-120	120-150	150-180	180-210	210-240	240-270	270-300	> 300	
Anz.Proben	1.221.119	632.154	618.223	610.819	599.890	588.432	580.209	558.004	503.160	1.321.114	7.233.124
in %	16,9	8,7	8,6	8,4	8,3	8,1	8,0	7,7	7,0	18,3	100,0
gewogener Zellgehalt	224	218	231	236	236	234	235	233	234	253	233

Zellzahlgergebnisse nach Tagesmilchleistung

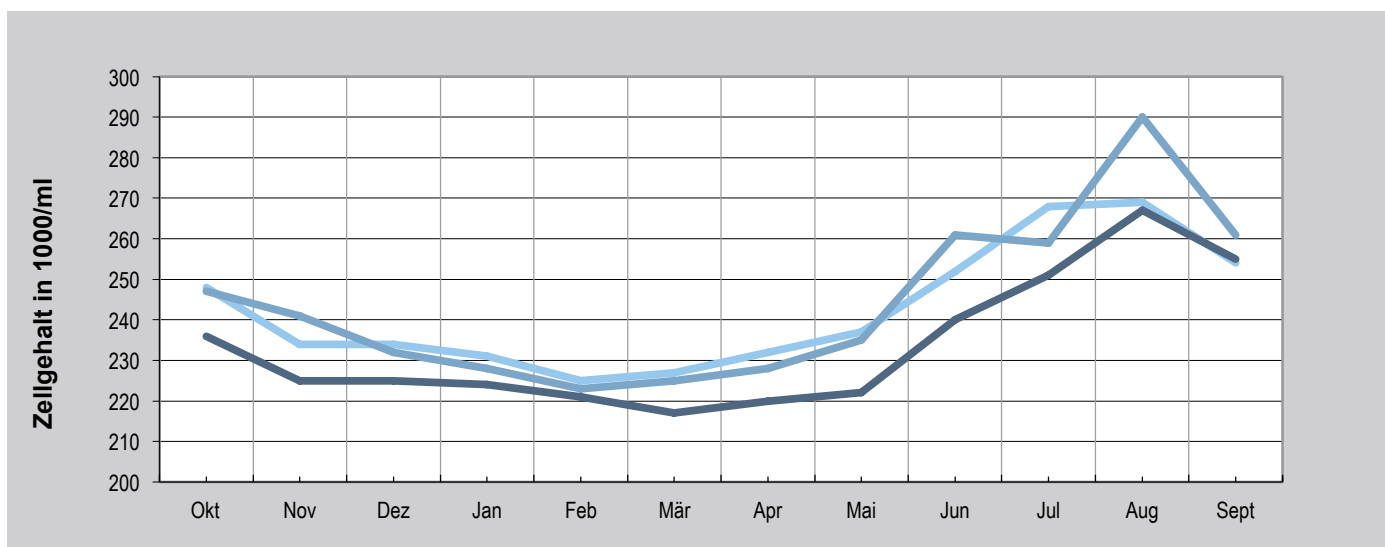
	Tagesmilchleistung										Gesamt
	-5	5-10	10-15	15-20	20-25	25-30	30-35	35-40	40-45	> 45	
Anz.Proben	12.124	90.054	327.940	800.737	1.294.405	1.510.564	1.324.900	917.918	542.220	413.561	7.234.423
in %	0,2	1,2	4,5	11,1	17,9	20,9	18,3	12,7	7,5	5,7	100,0
gewogener Zellgehalt	1073	634	438	333	275	240	219	205	187	156	233

Durchschnittliche Herdenzellzahl in den Leistungsklassen



Zellgehalt im Jahresverlauf (gew. Durchschnitt)

	Okt	Nov	Dez	Jan	Feb	Mär	Apr	Mai	Jun	Jul	Aug	Sept	Ø
2016/2017	248	234	234	231	225	227	232	237	252	268	269	254	242
2017/2018	247	241	232	228	223	225	228	235	261	259	290	261	243
2018/2019	236	225	225	224	221	217	220	222	240	251	267	255	233



Anteil der Herden in Leistungsklassen

Region	Leistungsklasse							
	<5000	5000-5999	6000-6999	7000-7999	8000-8999	9000-9999	10000-10999	>10999
Friesland	2,4%	2,4%	9,7%	15,4%	25,3%	26,4%	14,7%	3,7%
Oldenburg	1,9%	4,2%	7,7%	16,5%	22,3%	25,9%	16,1%	5,4%
Emsland/Südoldenburg	1,2%	1,7%	3,9%	8,1%	17,2%	31,0%	28,0%	8,9%
Osnabrück	0,5%	1,3%	3,5%	8,3%	13,9%	26,5%	29,0%	16,9%
Elbe-Weser Nord	1,4%	3,5%	6,4%	11,5%	23,1%	26,5%	20,6%	6,9%
Elbe-Weser Mitte	1,5%	2,9%	3,6%	11,2%	18,6%	29,7%	25,4%	7,1%
Elbe-Weser Ost	3,6%	3,6%	8,3%	15,9%	16,9%	21,2%	22,8%	7,6%
Elbe-Weser Süd	5,6%	4,3%	7,1%	16,8%	15,5%	25,2%	16,8%	8,7%
KV Lamstedt und KV Stade	0,8%	2,3%	4,6%	8,4%	23,2%	27,8%	25,1%	8,0%
Mittelweser	2,1%	2,6%	4,4%	11,8%	15,4%	28,9%	24,5%	10,4%
Wagenfeld	0,0%	3,4%	6,9%	13,8%	27,6%	24,1%	13,8%	10,3%
LKV Niedersachsen	2,0%	2,8%	6,4%	12,7%	20,5%	27,3%	21,0%	7,3%

CombiMilk® Galant – der sicherste Milchaustauscher ohne pflanzliche Proteine

Zur Steigerung der Abwehrkräfte – in allen Aufzuchtphasen des Kalbes

- Starkes Immunsystem
- Beruhigt den Darm
- Gute Vitalität

Ausgestattet mit dem SPRINT-Komplex® – exklusiv bei Raiffeisen



Zu beziehen bei allen Raiffeisen-Verbundpartnern und Genossenschaften. Infos unter: 0251 . 682-1166



www.facebook.com/combimilk.de

CombiMilk

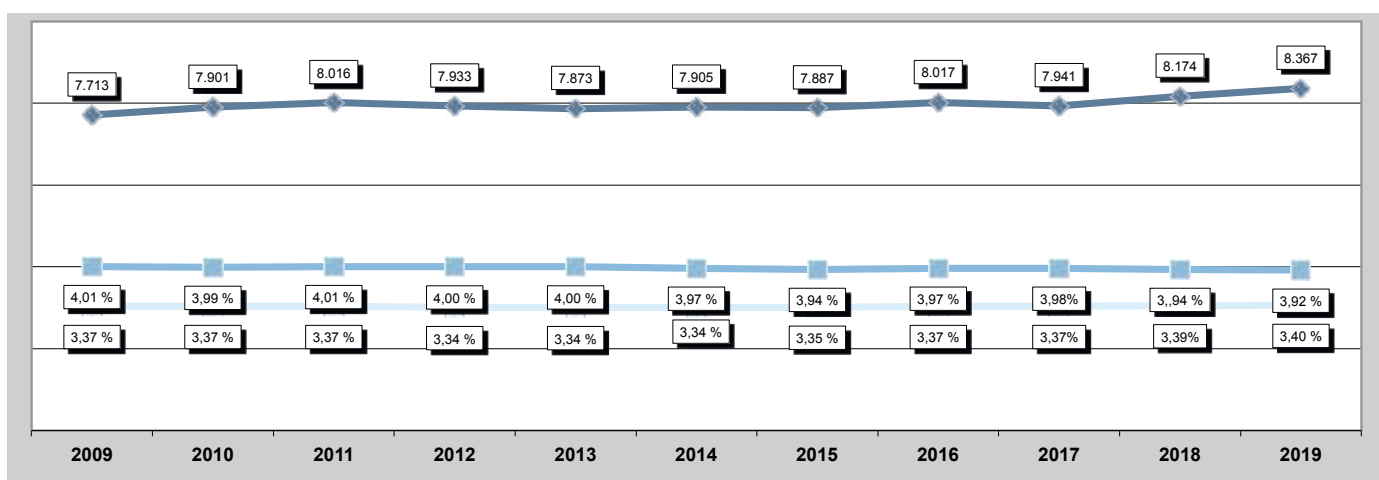
Stärkt die Abwehrkräfte Ihrer Kälber.

Eine Marke der AGRAVIS-Gruppe

www.combimilk.de

Ergebnisse der Erstlaktationen

	Anzahl		Alter Monate	Melk- Tage	Milch kg	Fett %	Fett kg	Eiweiß %	Eiweiß kg	F.+E. kg
	alle	%								
2009	180.879	34,1	29	301	7.713	4,01	310	3,37	260	570
2010	174.134	32,8	29	302	7.901	3,99	315	3,37	266	581
2011	182.710	33,6	29	302	8.016	4,01	321	3,37	270	591
2012	197.503	34,9	29	301	7.933	4,00	317	3,34	265	582
2013	201.388	33,8	29	301	7.873	4,00	315	3,34	263	578
2014	208.495	33,4	29	301	7.905	3,97	314	3,34	264	578
2015	202.496	32,8	29	301	7.887	3,94	311	3,35	264	575
2016	212.252	32,7	28	300	8.017	3,97	318	3,37	270	588
2017	211.924	33,1	28	301	7.941	3,98	316	3,37	268	584
2018	210.317	32,8	28	301	8.174	3,94	322	3,39	277	599
2019	204.073	32,4	28	301	8.367	3,92	328	3,40	285	613

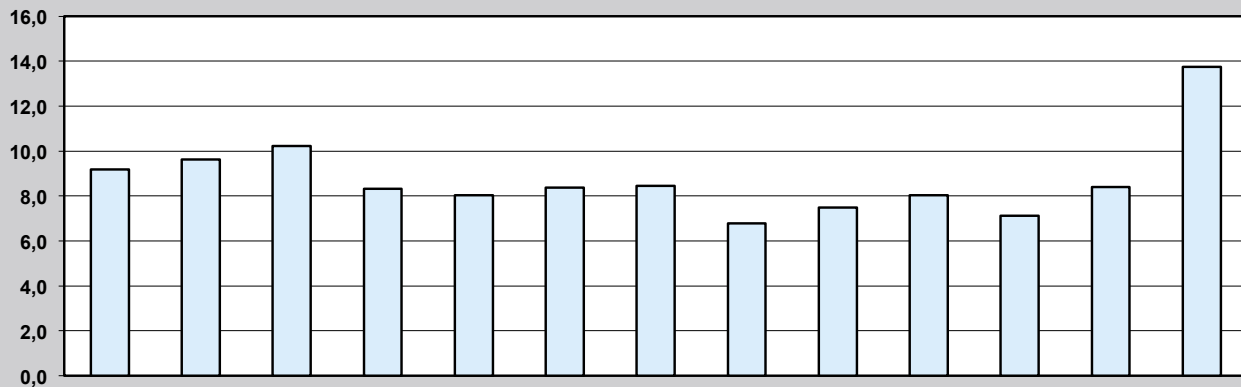


Referenz - Laktationen

	Anzahl		Alter Monate	Melk- Tage	Milch kg	Fett %	Fett kg	Eiweiß %	Eiweiß kg	F.+E. kg
	alle	%								
1. Laktation	204.073	32,4	28	301	8.367	3,92	328	3,40	285	613
2. Laktation	162.118	25,8	41	300	9.542	3,97	379	3,44	328	707
3. Laktation	115.359	18,3	54	301	9.951	3,98	396	3,40	338	734
4. Laktation	71.342	11,3	67	300	9.944	3,98	396	3,37	335	731
5. Laktation	39.848	6,3	80	300	9.778	3,99	390	3,35	327	717
6. Laktation	20.332	3,2	94	300	9.547	3,99	381	3,33	318	699
7. Laktation	9.244	1,5	107	299	9.274	3,99	370	3,32	308	679
8. Laktation	4.089	0,7	120	299	8.914	4,00	356	3,32	296	652
9. Laktation	1.627	0,3	133	299	8.503	4,02	342	3,31	282	624
>9. Laktation	1.035	0,2	154	299	7.977	4,05	323	3,30	263	586
alle Laktationen	629.067	100,0	48	301	9.283	3,96	368	3,40	316	683

Verteilung der Abkalbungen der am 30.09.2019 vorhandenen Kühe

	Okt	Nov	Dez	Jan	Feb	Mär	Apr	Mai	Jun	Jul	Aug	Sep	Ohne	Abgekalbt
Anzahl	61.125	64.057	68.023	55.397	53.417	55.780	56.194	45.123	49.788	53.448	47.324	55.887	106.060	665.563
in %	9,2	9,6	10,2	8,3	8,0	8,4	8,4	6,8	7,5	8,0	7,1	8,4	13,7	86,3



Erstkalbealter

Monate	<24	24-25	26-27	28-29	30-31	32-33	34-35	>35	Gesamt
Anzahl	17.999	58.820	59.995	40.087	24.797	14.927	9.007	12.215	237.847
in %	7,6	24,7	25,2	16,9	10,4	6,3	3,8	5,1	100
Ø EKA	22,6	24,6	26,5	28,4	30,4	32,4	34,4	39,3	27,8

Leistungen in der 1. Laktation nach Erstkalbealter

Monate	<24	24-25	26-27	28-29	30-31	32-33	34-35	>35	Gesamt
Anzahl	14.592	49.395	52.678	35.143	21.807	12.908	7.834	9.629	203.986
Milch Kg	8.600	8.640	8.485	8.333	8.174	8.015	7.837	7.513	8.371
Fett%	3,91	3,92	3,94	3,97	4,00	4,03	4,05	4,08	3,96
Fett Kg	333	335	331	327	324	320	314	303	328
Eiw. %	3,42	3,41	3,40	3,41	3,41	3,42	3,42	3,42	3,41
Eiw. Kg	293	294	288	283	278	274	268	257	285
F+E Kg	625	629	619	611	602	594	582	560	613

Abgangsalter der gemerzten Kühe

Jahre	bis 3,0	3-3,9	4-4,9	5-5,9	6-6,9	7-7,9	8-8,9	9-9,9	über 9,9	Gesamt
Kühe (alle)	22.425	37.253	43.814	40.074	31.975	23.084	14.568	8.473	8.662	230.328
in %	9,7	16,2	19,0	17,4	13,9	10,0	6,3	3,7	3,8	100,0

Alter der vorhandenen Kühe am 30.09.2019

Jahre	bis 3,0	3-3,9	4-4,9	5-5,9	6-6,9	7-7,9	8-8,9	9-9,9	über 9,9	Gesamt
Kühe (alle)	136.201	186.601	154.010	112.854	72.842	43.864	25.384	12.962	12.328	757.046
in %	18,0	24,6	20,3	14,9	9,6	5,8	3,4	1,7	1,6	100,0

Gesamtleistung und Nutzungsdauer am 30.09.2019

	Kühe	Gesamtleistung				Nutzungsdauer		Ø Milch kg		Alter in Monaten
		Milch kg	Fett kg	Eiweiß kg	F. + E. kg	Monate	Lakt.	je Ftg	je Lebtg.	
Lebender Bestand	757.046	22.539	903	768	1.671	28,4	2,2	26,2	13,2	56,2
Merzungen ohne Abgänge zur Zucht	230.328	28.833	1.166	985	2.152	38,1	2,9	25,0	14,3	66,4

Zwischenkalbezeiten aufgeteilt nach Tagesgruppen

Tage	< 310	310-339	340-369	370-399	400-429	430-459	> 459	Gesamt
Anzahl	5.201	56.265	123.183	105.752	76.067	53.650	113.302	533.420
in %	1,0	10,5	23,1	19,8	14,3	10,1	21,2	100
ZKZ	296	329	355	384	414	444	537	413

HERDEplus



Neuentwicklung auf der Basis moderner Datenbanktechnologien

Detaillierte Informationen zu jedem einzelnen Tier sowie zum gesamten Bestand:

- Bestandsführung
- Besamung
- Zuchthygiene
- Reproduktion
- Aktionsplaner
- Tiergesundheitsdaten

Technikkopplungen

- Steuerung der Krafftutterstationen
- tägliche Milchmengen
- Selektionstorsteuerung
- Aktivitätsmessungen
- Wiegedaten
- Wiederkauaktivität

Schnittstellen

- HI-Tier
- LKV und Herdbuch
- Labore
- Berater
- Tierärzte und Klauenpfleger

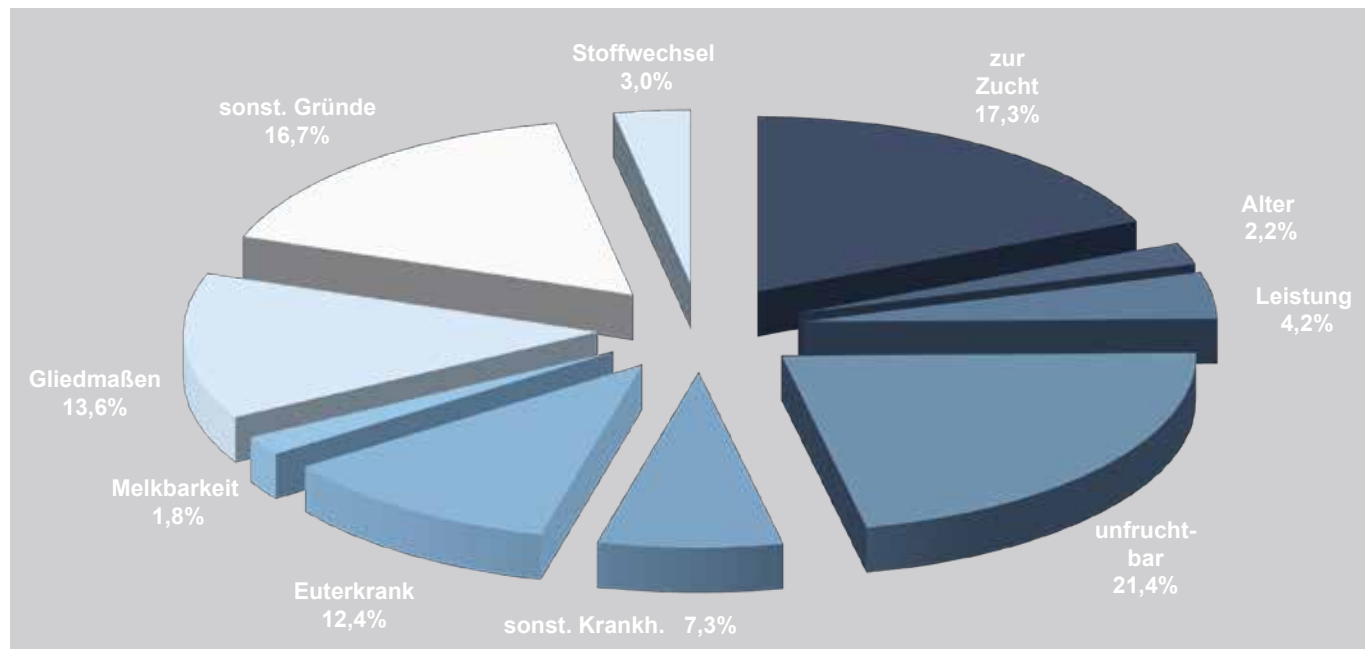
Interesse?

Dann melden Sie sich gerne unter
0491/92809-46 (Weser-Ems)
033233/81223 (Elbe-Weser, Mittelweser)



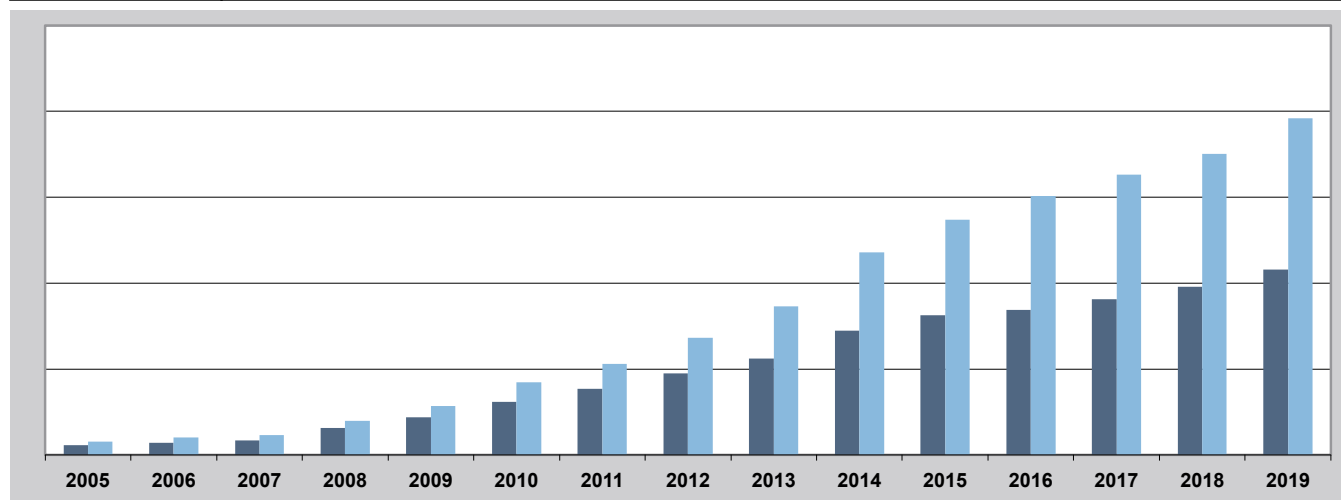
Verteilung der Abgänge

	1 zur Zucht	2 Alter	3 Leistung	4 unfrucht- bar	5 sonst. Krankh.	6 Euter- krank	7 Melk- barkeit	8 Glied- maßen	9 sonst. Gründe	10 Stoff- wechsel	Gesamt
Anz.	52.028	5.693	12.118	62.098	20.351	31.576	5.057	38.184	46.773	8.478	282.356
in %	18,4	2,0	4,3	22,0	7,2	11,2	1,8	13,5	16,6	3,0	100,0



Entwicklung der Automatischen Melkverfahren (AMV)

	2005	2006	2007	2008	2009	2010	2011	2012	2013	2014	2015	2016	2017	2018	2019
Anzahl Betriebe	56	72	84	155	219	310	384	473	560	723	813	845	907	980	1080
% aller Betriebe	0,5	0,6	0,7	1,4	2,0	3,0	4,0	5,0	6,1	8,1	9,5	10,3	11,8	13,4	15,4
Anzahl Boxen	76	102	117	199	286	421	530	683	865	1179	1368	1507	1631	1754	1959



Umfang und Ergebnisse der Herdennachprüfungen

	Betriebe		Kühe		Ø je Kuh			Relativergebnis		
	Anzahl	in % der MLP-Betr. ohne AMV	Anzahl	in % der MLP-Kühe ohne AMV	Milch-kg	Fett %	Eiw. %	Milch-menge	Fett-menge	Eiw.-menge
reguläre Prüfung	118	2,0	13.865	2,2	28,53	4,07	3,47	100,0%	100,0%	100,0%
Herden-nachprüfung					28,18	4,07	3,47	98,8%	100,0%	100,0%

	unter 80 %	80,0 - 85,0 %	85,0 - 90,0 %	90,0 - 95,0 %	95,0 - 100,0 %	100,0 - 105,0 %	105,0 - 110,0 %	110,0 - 115,0 %	115,0 - 120,0 %	über 120 %
Milch-kg			2	13	61	38	3	1		
Fetteinheiten		1	6	10	50	44	6	1		
Eiweißeinheiten			1	16	61	36	3	1		

FOSS

Analysegeräte von FOSS

Großer Fortschritt bei Milchanalysen



QR-CODE scannen um mehr zu erfahren



www.foss.de

Mit dem CombiFoss™ 7 DC können Milchprüflabore ihr Geschäft durch ein einzelnes Instrument erweitern, welches eine Vielfalt an Services anbietet:

- Neuartige Zelldifferenzierung (DSCC) für eine effektivere Erfassung des Vorkommens von Mastitis
- 19 Parameter in sechs Sekunden aus derselben Probe
- MilkoScan™ 7 Diamantküvette sorgt für eine hohe Robustheit
- Modular aufgebaute Konstruktion für eine einfache tägliche Instandhaltung und Wartung
- Neue FOSS Integrator Benutzeroberfläche
- Gerätemanagement-Software für höhere Leistung und einen geringeren Personalbedarf

Die Zelldifferenzierung (DSCC) ist ein neuer Milchprüfparameter, der mit dem CombiFoss 7 DC Analysator eingeführt wird. Es ergänzt die eingeführte Analyse des Gehalts an somatischen Zellen (SCC), die von FOSS in den 1980er Jahren entwickelt wurde.

ANALYTICS BEYOND MEASURE